

MRac 光伏支架系统 GT1-水泥基础

## 产品安装使用说明书

Mibet Energy光伏支架系统 I (以下简称GT1) 是一款预装的地面光伏支架系统, 适用于大规模的商业安装和多用途的安装。GT1已经被开发成为适应各种光伏模块的支架系统。提供大型项目时, 使用高品质的设计元件, GT1的预装特性节省了用户的安装时间和费用。

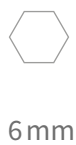
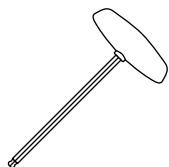
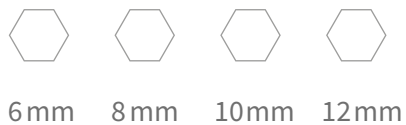
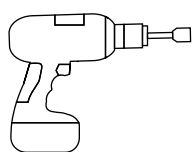
在安装GT1系统前, 请认真地阅读整本手册, 本手册提供: GT1的规划和安装说明。

严格的按照地面光伏支架系统 I 的安装指导书进行作业, 将满足产品的结构要求并且符合相关的标准规定。安装期间, 一定要遵守相关的安全法规和请注意按您的本地区的有关规定执行。请通过电子邮件sales@mbt-energy.com联系迈贝特(厦门)新能源有限公司或您本地的代理以检查您正在使用的安装手册是否最新的版本。

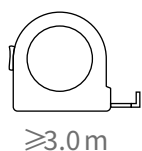
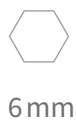
安装人员应该遵守以下规范:

- 遵守所有包括任何可能取代本手册的适用的地方或国家的建筑规范;
- 确保迈贝特支架等产品适合于特定的安装和安装环境;
- 请用迈贝特提供的配件和您携带的安装工具.(如用其它配件代替迈贝特配件施工, 我司对此不承担任何责任);
- 如何回收: 根据当地的相关法规;
- 如何拆卸: 与安装步骤对应;
- 确保不少于两个专业的太阳能板安装员;
- 确保由专业的电工来完成电气相关设备的安装;
- 确保光伏矩阵电气部件安装的安全。

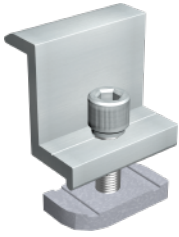
# 安装工具



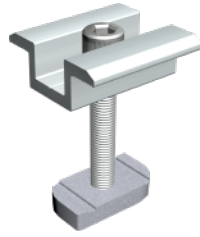
6-30Nm  
(4.5-22.2lb-ft)



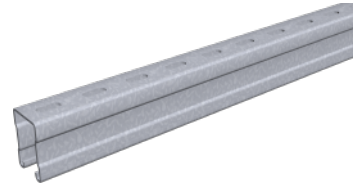
# 零件列表



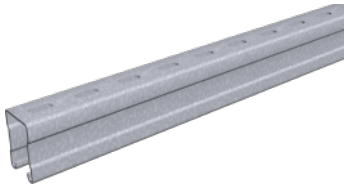
菱形侧压块组件



菱形中压块组件



C62横梁



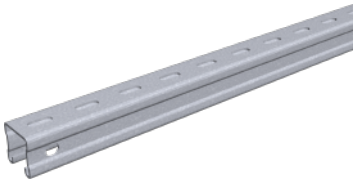
C62斜梁



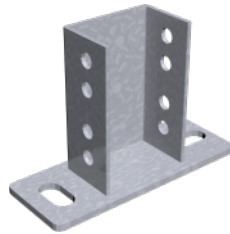
C62前立柱



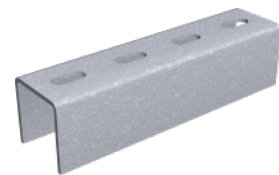
C62后立柱



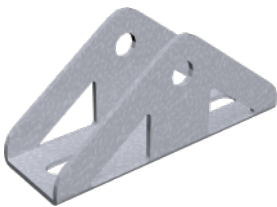
C62斜支撑



可调基座

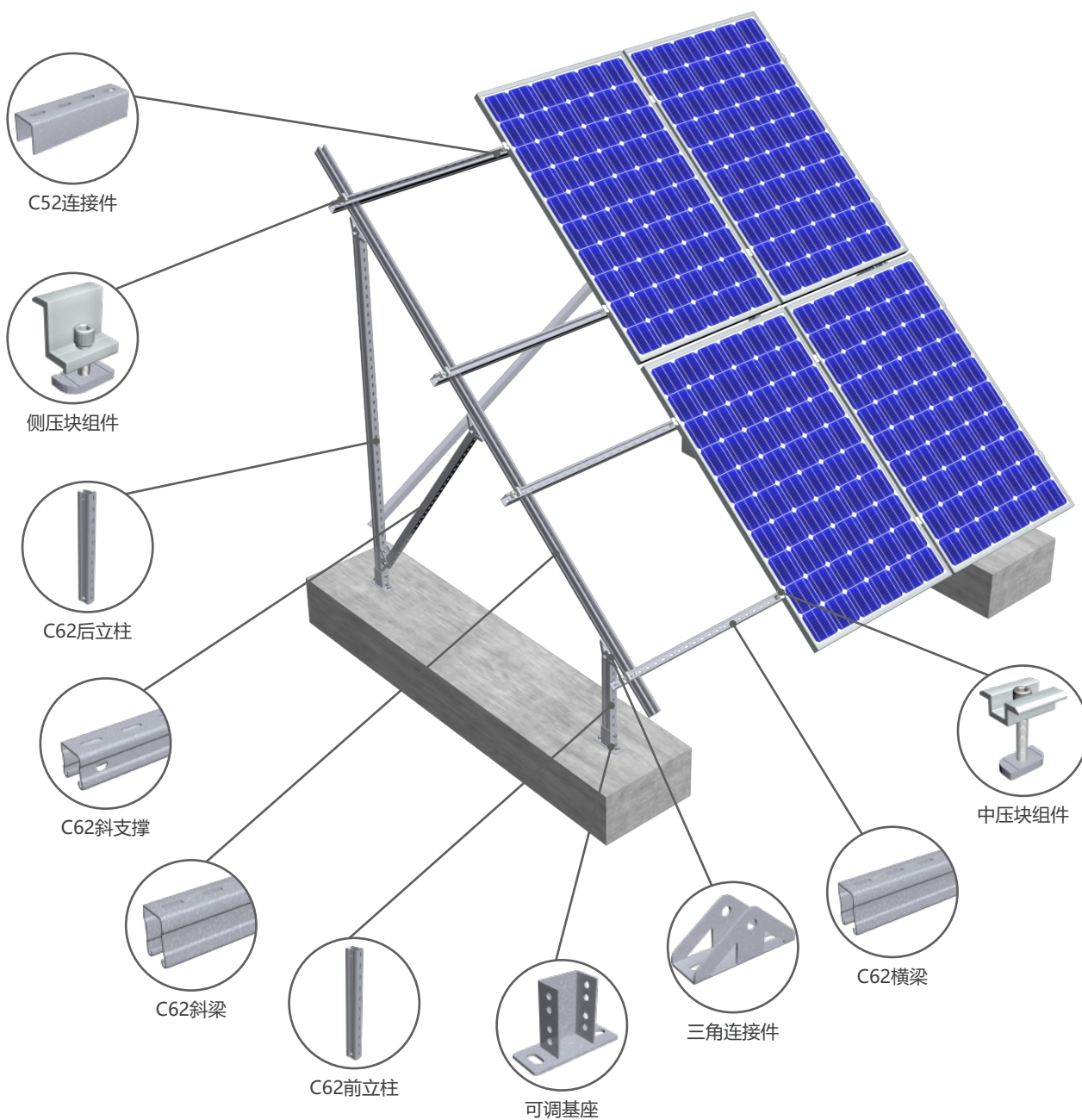


C52连接件

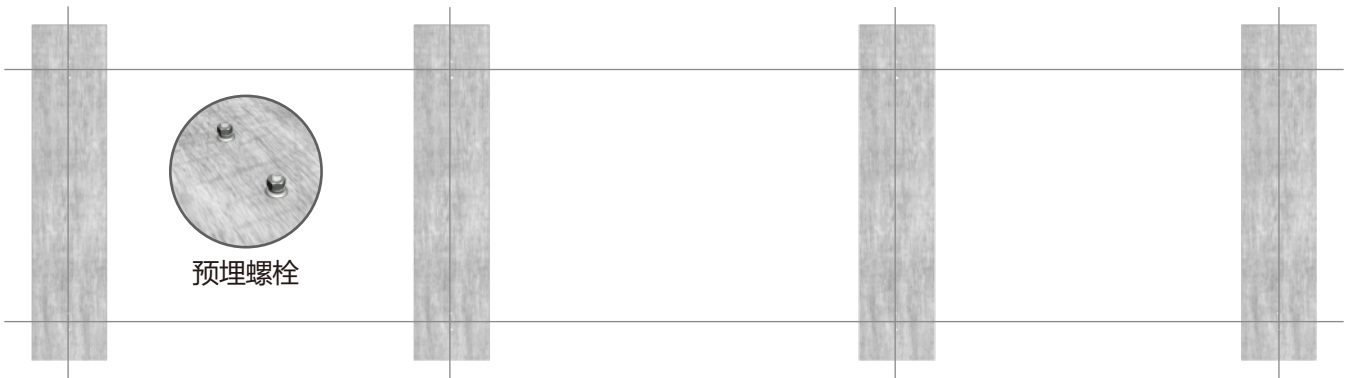


三角连接件

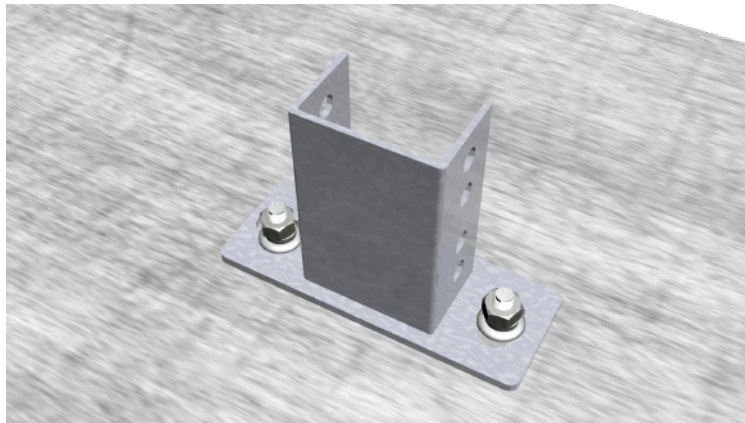
# 系统组成概述



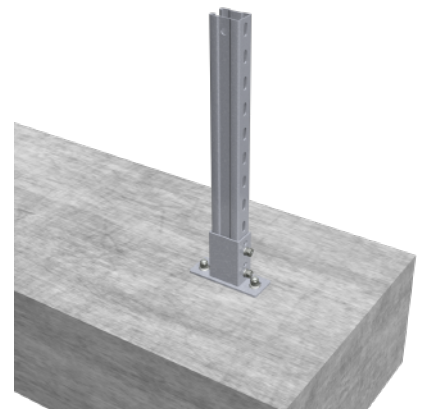
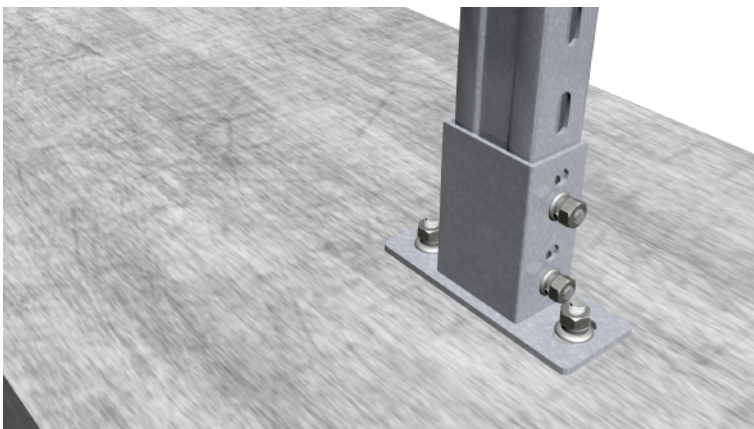
# 1. 安装支架单元



1.1按照图纸尺寸规划，将长条水泥基础布置好。保证水泥基础上表面在同一高度，以及横向或纵向预埋螺栓在同一直线上。

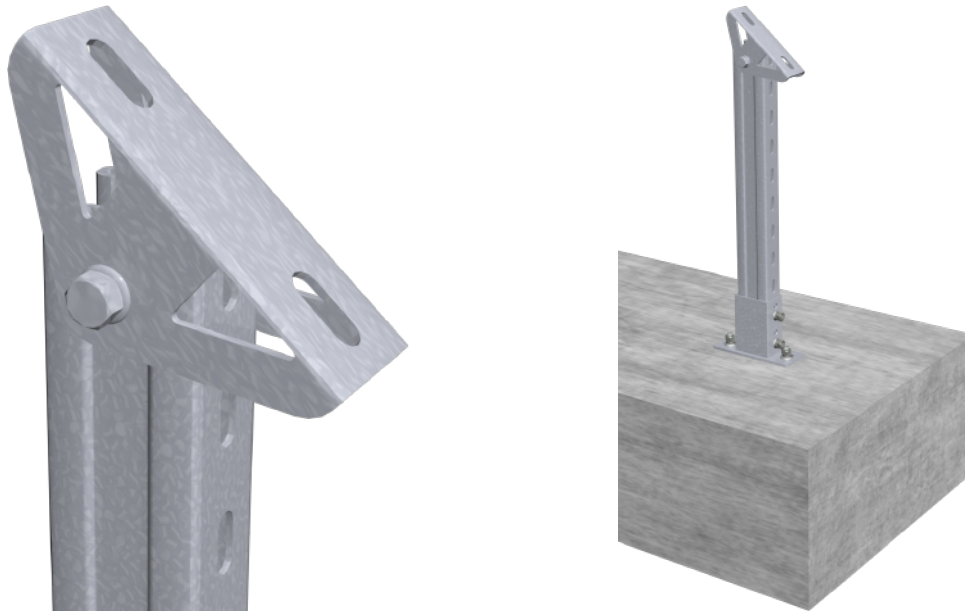


1.2将可调基座放入预埋螺栓上，按图示位置摆好，用M14螺母锁紧。

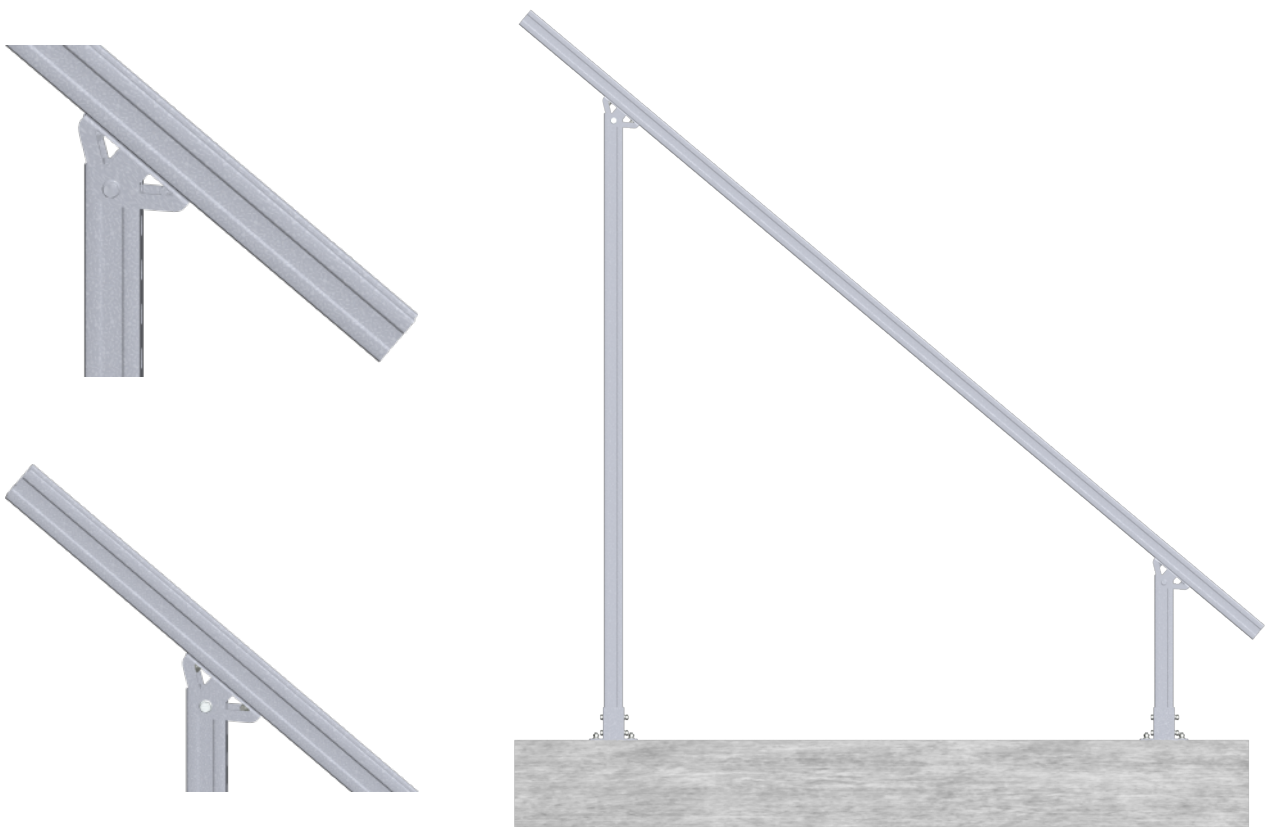


1.3将C62前后立柱按图纸的尺寸及方向装入可调基座，并用M10\*90的螺栓组件锁紧，如上图所示。

# 1. 安装支架单元

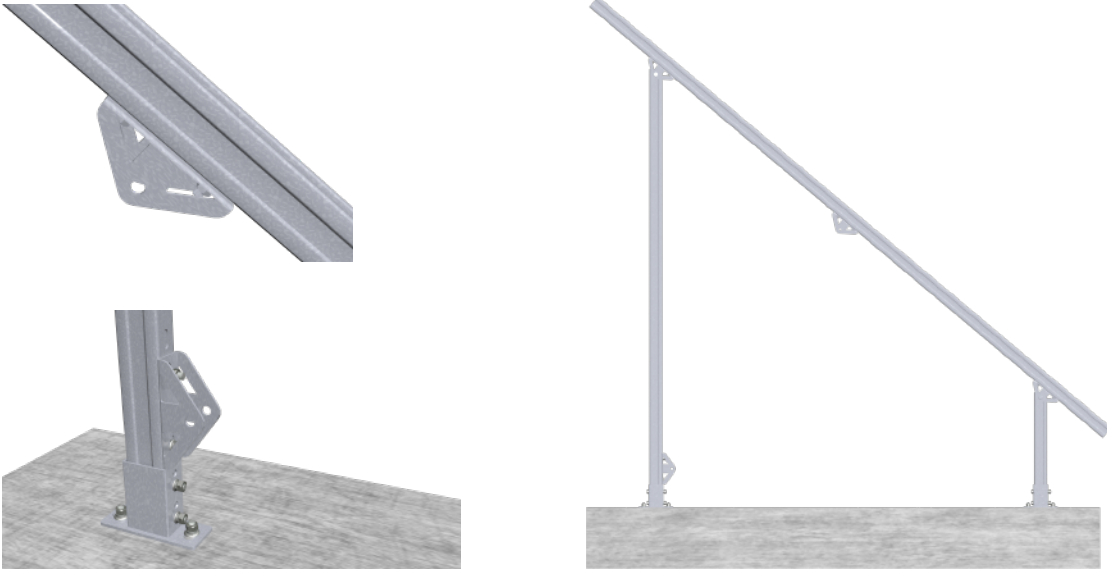


1.4将三角连接件用M12\*75外六角螺栓组件分别预锁在C62前后立柱顶端的孔位上。注意不要锁紧。

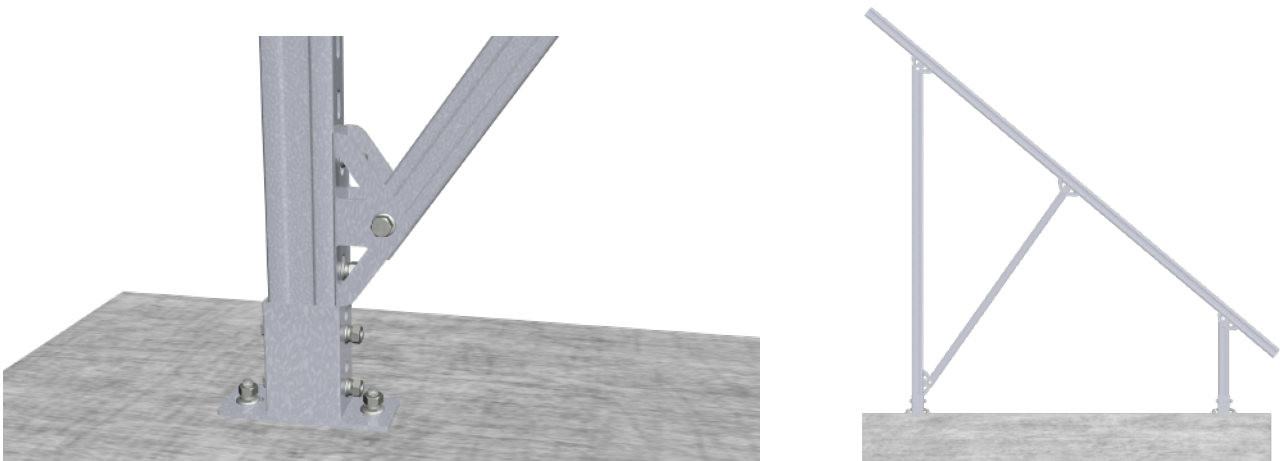


1.5将C62斜梁按图纸要求的尺寸和角度用M10\*30的螺栓组件锁紧在三角连接件上，并锁紧三角连接件上的M12\*75螺栓。

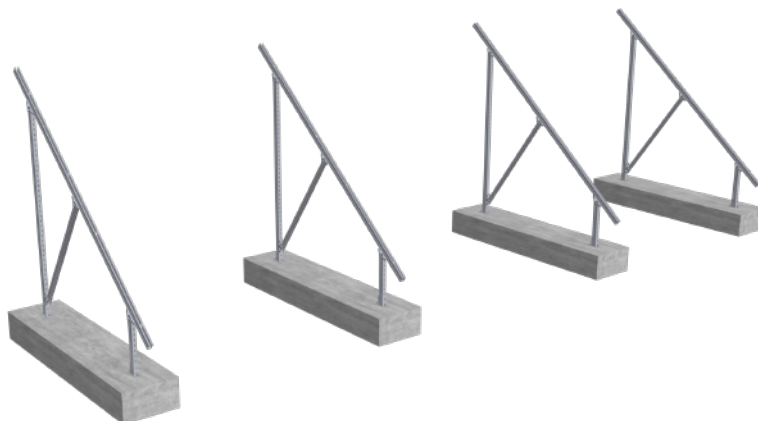
# 1. 安装支架单元



1.6 将三角连接件按图纸安装尺寸用M10\*30外六角螺栓组件分别预锁在C62后立柱和C62斜梁上。注意不要锁紧。



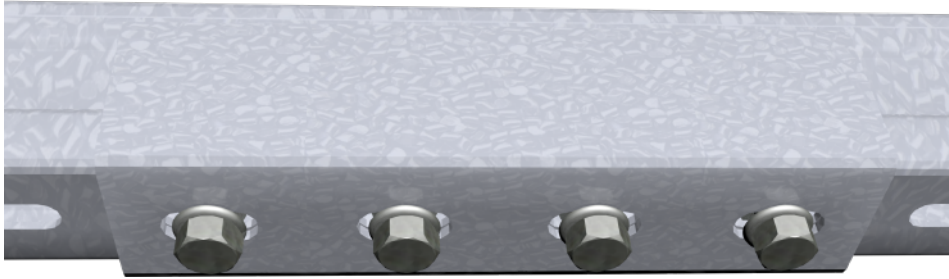
1.7 将斜支撑用M12\*75外六角螺栓组件分别预锁在C62后立柱和C62斜梁的三角连接件上。调整好锁紧所有螺栓。



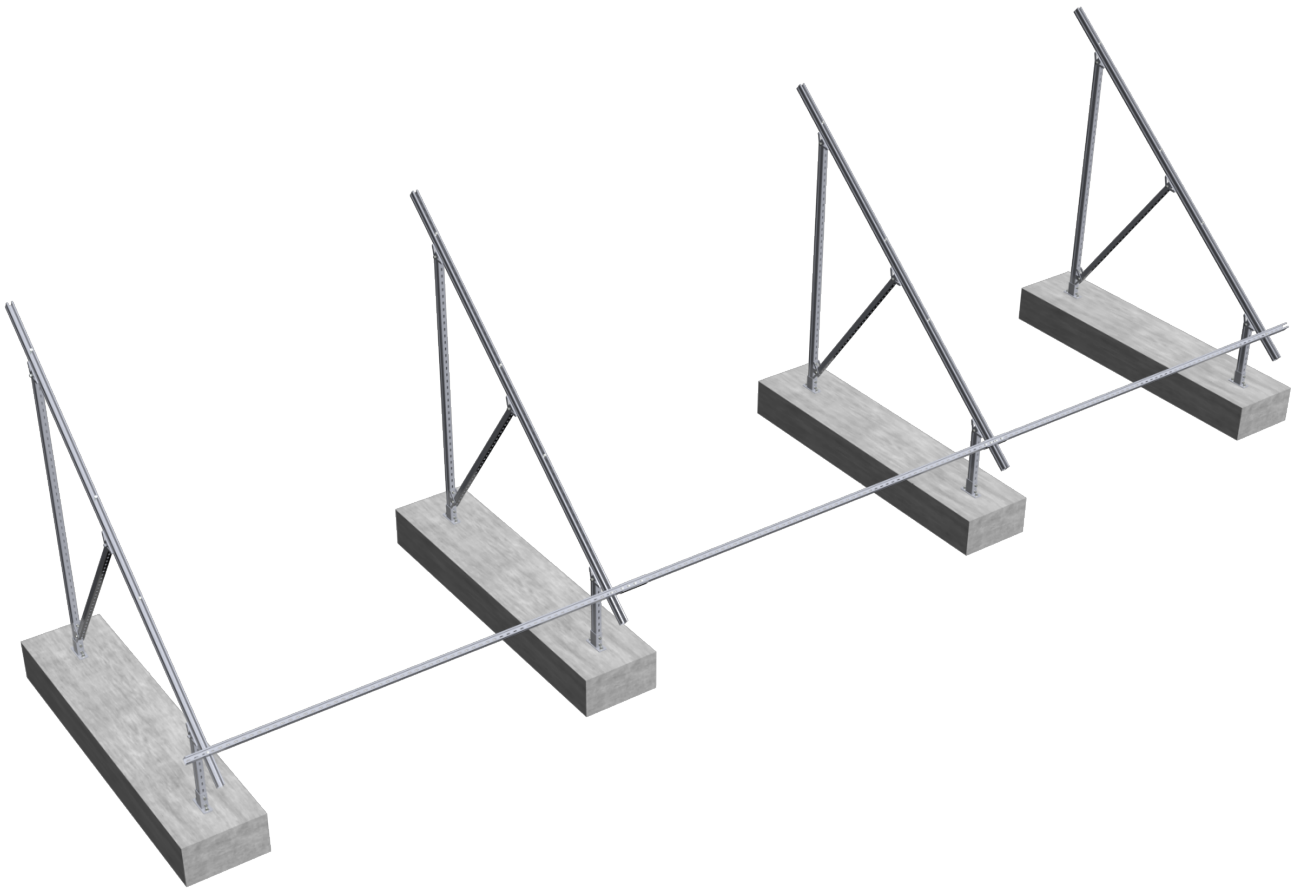
1.8 重复以上步骤，按照图纸尺寸规划，安装好所有的支架。



## 2. 安装横梁



2.1 将C52连接件用四套M8\*30外六角螺栓组件把C62横梁连接起来。

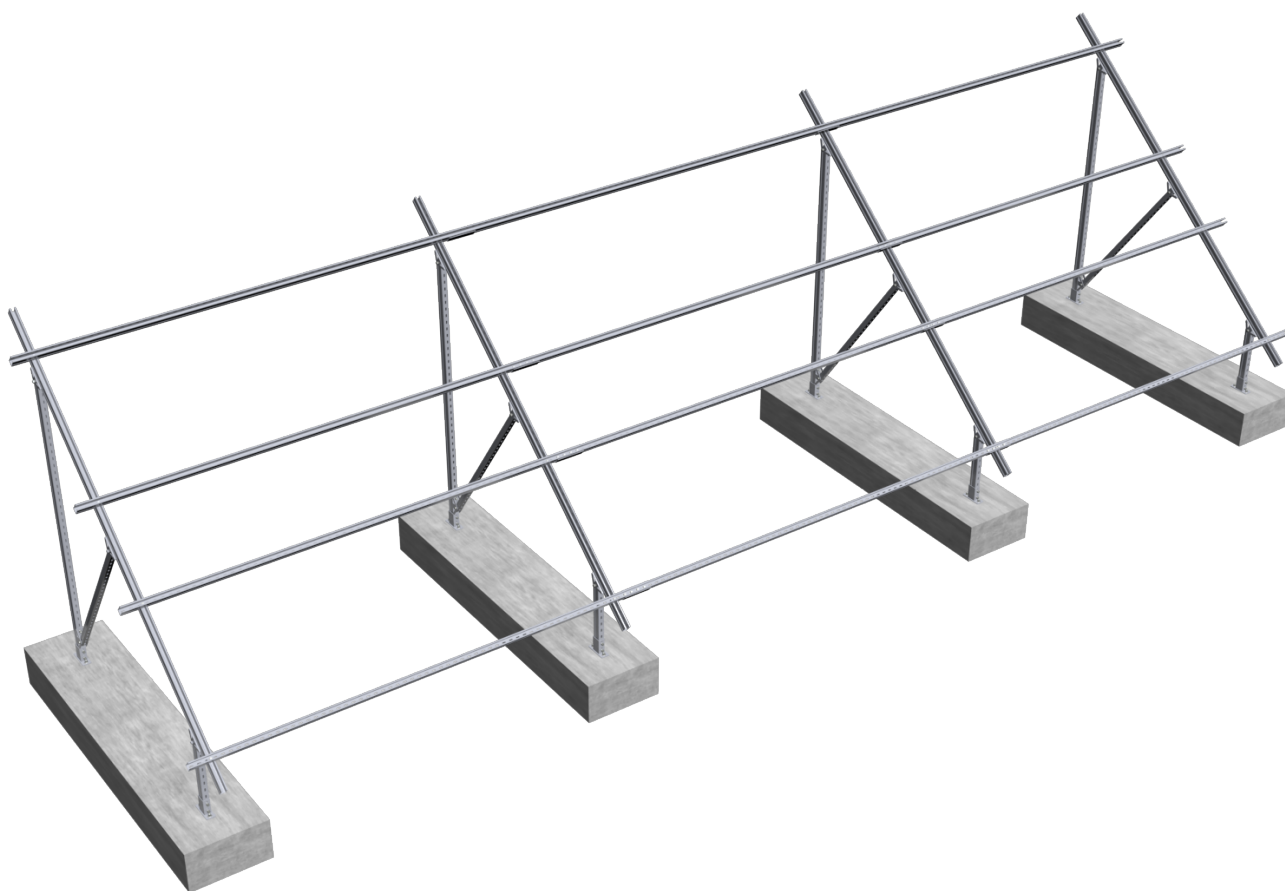


2.2(a) 按照图纸尺寸规划，将C62横梁放到C62斜梁上；如上图所示。

## 2. 安装横梁

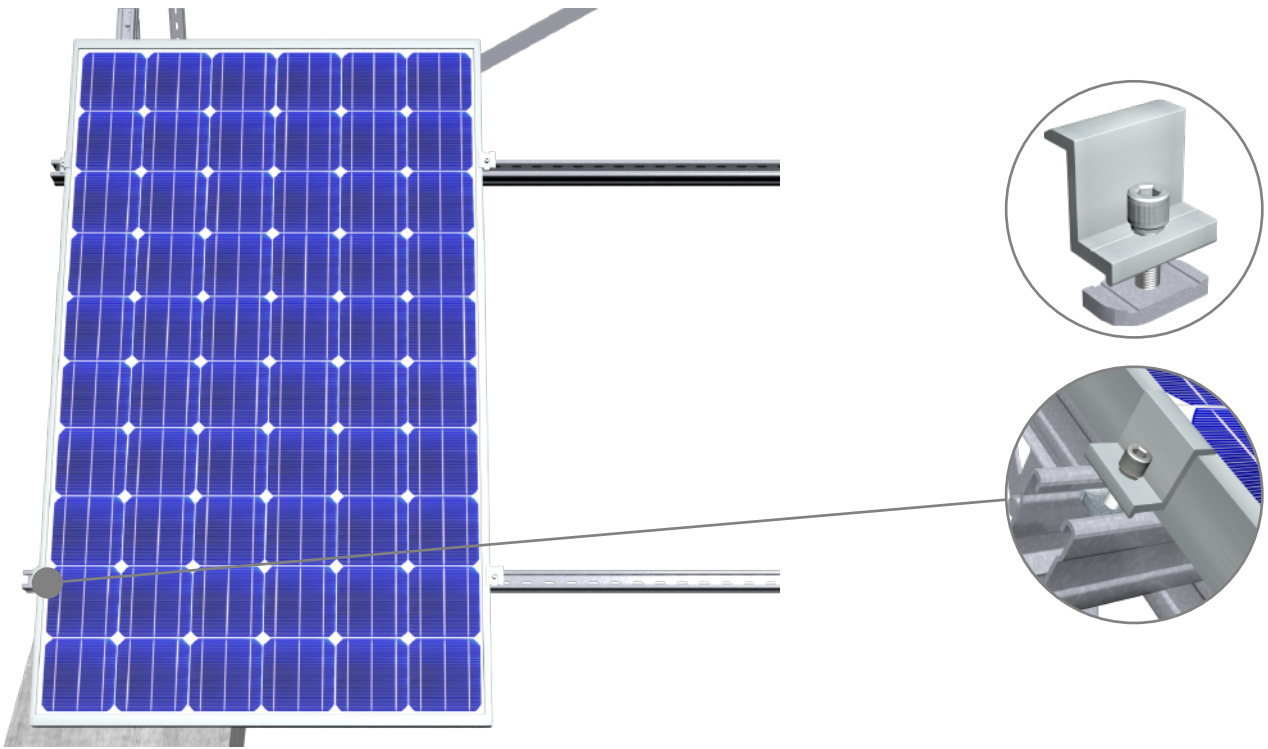


2.2(b)用M10\*80的螺栓固定，并锁紧。如上图所示。

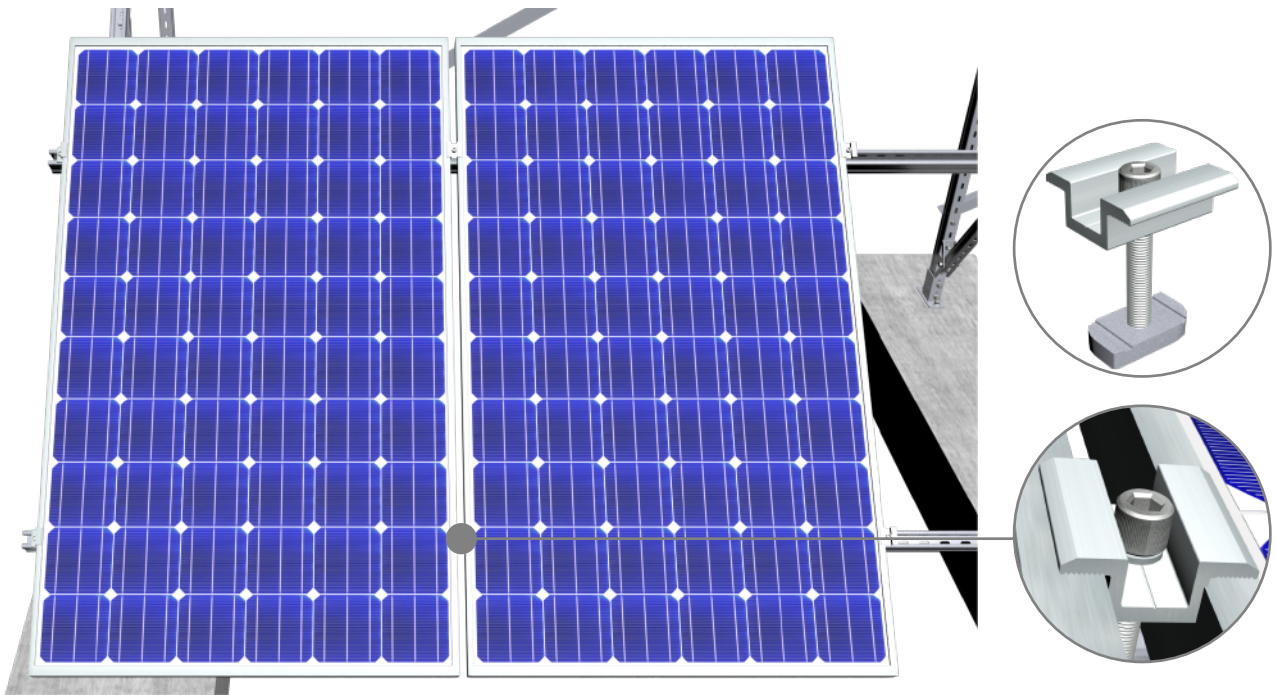


2.3按上述相同方法，将剩下的C62横梁都装上，并锁紧。

### 3. 安装太阳能电池板

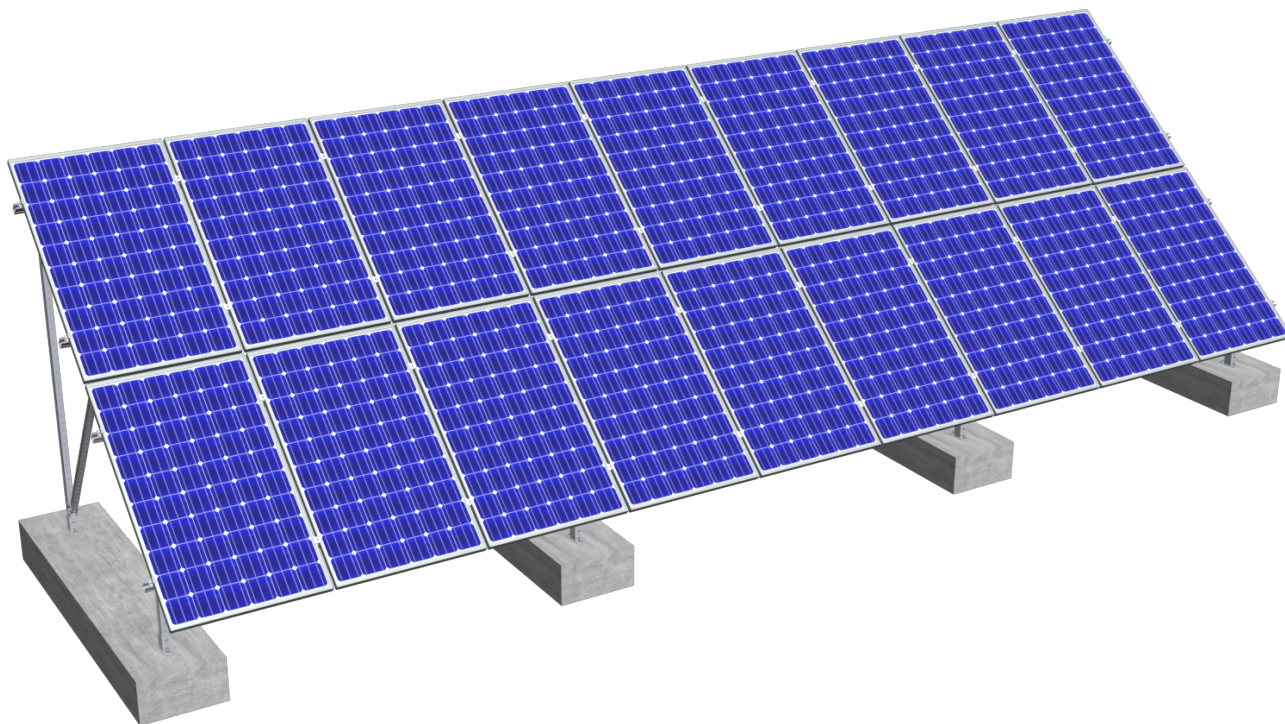


3.1 将电池板及组件按图纸定位要求放于C62横梁上，然后用侧压块进行固定安装。



3.2 安装好侧压，把中压块安装在C62横梁上，接着放上另一块电池板，贴着中压块并锁紧。

### 3.安装太阳能电池板



3.3按照以上步骤把所有电池板及组件安装好。安装完毕，检查，确保螺栓都有锁紧。

# 质保与售后

凡安装用户/公司，所在地区总代理商/代理商，批发商购买迈贝特新能源有限公司原装制造的太阳能光伏支架系统，如支架表面经过氧化处理，迈贝特承诺从购买之日起5年内表面氧化层不脱落，无裂痕。除此之外的迈贝特支架系统，从安装完成之日起迈贝特都将给您提供10年质量保证。

迈贝特售后服务不包含人为损坏和对支架具有腐蚀性的安装环境。请您购买迈贝特产品时请仔细参阅建筑铝型材的清洁和保养安装惯例（AAMA 609&610-02），具体请登录 <http://www.aamanet.org> 网站查询。我们郑重承诺您在运输、仓储、安装过程中的非人为损坏我们将给您提供服务保证。

如果在施工期间未能按照手册的操作步骤正确施工，未经迈贝特授权擅自对支架外观进行更改、返工，修护，或由于客户设计失误导致支架在安装过程中损坏。迈贝特对此不承担任何责任。

施工过程中涉及到的光伏组件，遮雨板等相关产品，请让您的供应商出据一份质保声明。我司只对支架系统承担相应的责任。



**迈贝特（厦门）新能源有限公司**

地址：中国厦门市集美区新田路69号

电话：86-592-3754999,86-592-6771595

邮箱：sales@mbt-energy.com