

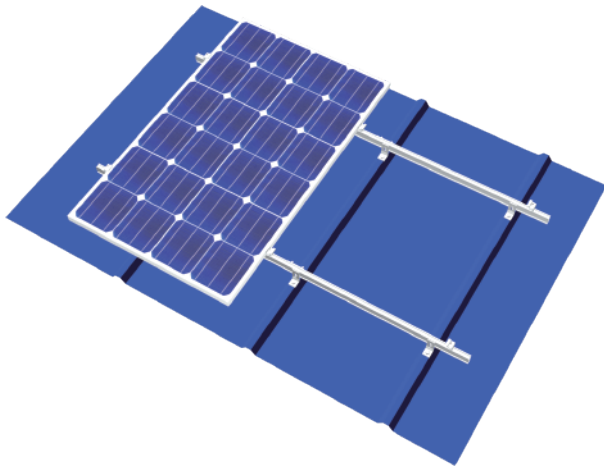


do My Best, to be the best!

MIBET ENERGY

MRac DC轨道H50

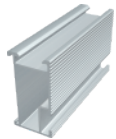
系统概述



MRac DC轨道H50 适用于斜屋顶不同的瓦形，主结构材质铝合金，通过专业的设计让轨道与夹具完美衔接，实现您对安装要求，因地制宜的设计方案和优良的结构强度计算，帮您最大程度上降低工程的安装时间和安装成本，专利配件的独特设计，带给您更多的快捷安装体验。



系统组成



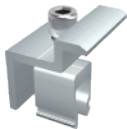
DC轨道H50



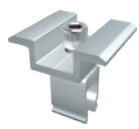
DC轨道H50连接件



L脚组件



侧压块组件(DC)



U20中压块组件(DC)

系统优势

- 适用于不同的屋顶
根据每个客户的具体情况设计，灵活选择不同的支架组件；
- 节约施工成本和时间
我们将为您提供安装手册与系统解决方案，所以在现场的施工简易，较少的施工时间直接降低了项目成本；
- 全面兼容不同的光伏组件
可自由和灵活地支持各种类型的光伏组件

系统参数

系统名称	DC轨道H50	设计标准	AS/NZS 1170, DIN 1055, JIS C8955:2017,
安装地点	斜屋顶		International Building Code IBC 2009,
安装基础	彩钢瓦、磁瓦		California Building Code CBC 2010;
安装角度	0-15°	支撑座材质	Q235B (热浸镀锌), A16005-T5 (表面阳极氧化)
风荷载	60m/s	紧固件材质	锌镍合金&不锈钢SUS304
雪荷载	1.6KN/m ²	零配件材质	A16005-T5 (表面阳极氧化)
适用电池板类型	有框, 无框	支撑座颜色	自然银色或根据客户要求着色
电池板排版方式	横向, 竖向	系统质保	10年

支架系统拥有多项技术认证



可选组件类型



L脚组件



瓷瓦挂钩L



前支座



可调后支座

