



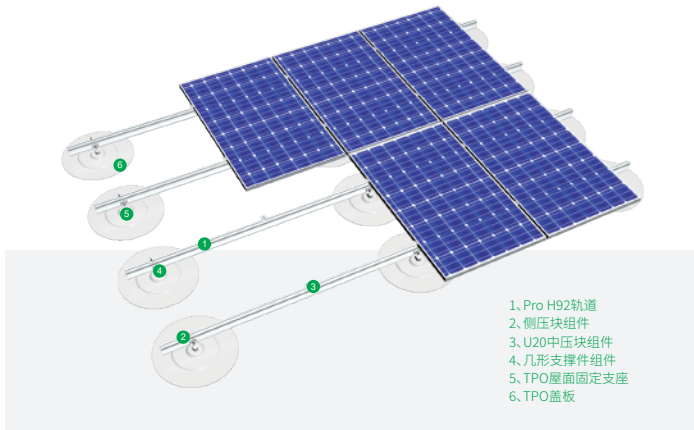
do My Best, to be the best!

**MIBET ENERGY**

# MRac TPO屋面固定支座系统

## 系统概述

MRac TPO屋面固定支座系统 主要适用于铺设TPO防水卷材的梯形彩钢瓦屋顶,主结构材质不锈钢+铝合金,通过专业的设计让TPO屋面固定支座与铺设TPO防水卷材的梯形彩钢瓦屋顶完美的衔接,防水的结构设计让您不必因为安装而造成屋顶渗水的烦恼,实现您对安装和保护屋顶的要求。因地制宜的设计方案和优良的结构强度计算,帮您最大程度上降低工程的安装时间和安装成本,专利配件的独特设计,带给您更多的快捷安装体验。



- 1、Pro H92轨道
- 2、侧压块组件
- 3、U20中压块组件
- 4、几形支撑件组件
- 5、TPO屋面固定支座
- 6、TPO盖板



适用于彩钢瓦



安装角度



适用电池板有框&无框

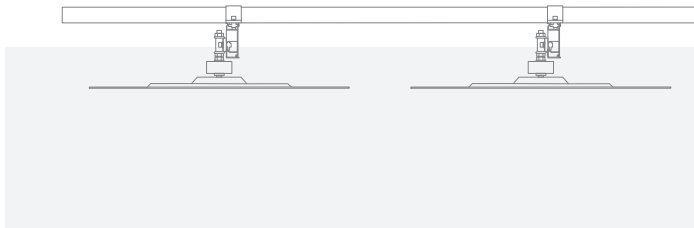


电池板排版横排&竖排



10 YEARS 质量保证

## 支架结构



## 系统优势

### — 节约施工成本和时间

我们将为您提供安装手册与系统解决方案,所以在现场的施工简易,较少的施工时间直接降低了项目成本;

### — 全面兼容不同的光伏组件

可自由和灵活地支持各种类型的光伏组件;

## 技术参数

系统名称	MRac TPO屋面固定支座系统	设计标准	AS/NZS 1170, DIN 1055, JIS C 8955:2017,
安装地点	彩钢瓦屋顶		International Building Code IBC 2009,
安装基础	TPO防水卷材的梯形彩钢瓦屋顶		California Building Code CBC 2010
安装角度	0°	支架材质	AL6005-T5 (表面阳极氧化)
风荷载	60m/s	紧固件材质	不锈钢SUS304
雪荷载	1.6KN/m <sup>2</sup>	零配件材质	AL6005-T5 (表面阳极氧化)&EPDM
适用电池板类型	有框,无框	支架颜色	自然银色或根据客户要求着色
电池板排版方式	横向,竖向	系统质保	10年

支架系统拥有多项技术认证



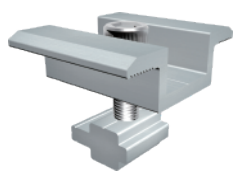
## 系统配件



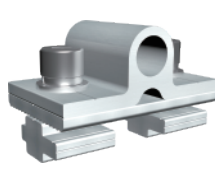
Pro H92轨道



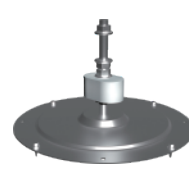
侧压块组件



U20中压块组件



几形支撑件组件



TPO屋面固定支座



TPO盖板

