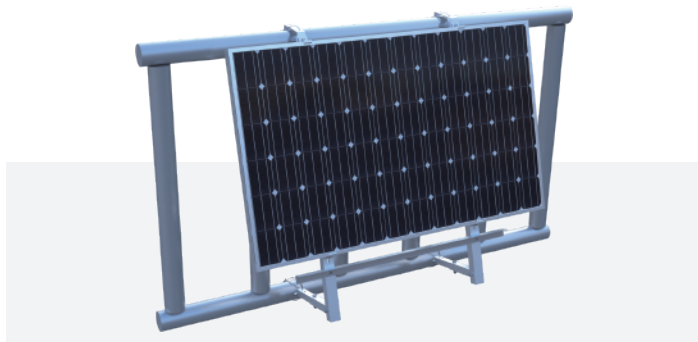


系统概述

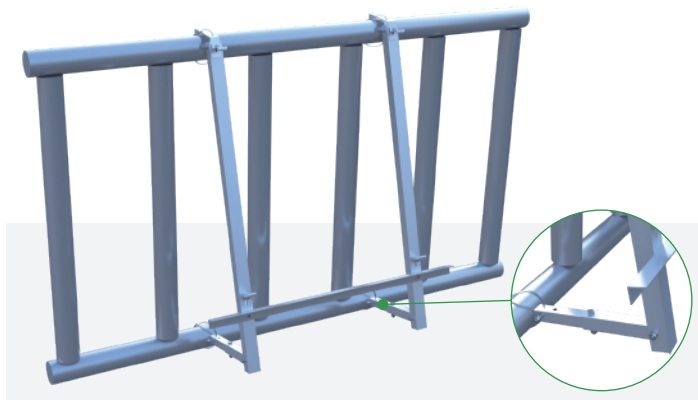


MRac 屋顶光伏支架系统RMIII 是在RMI基础上进行优化, 以满足不同屋面情况下的太阳能支架系统安装。电池板可以横排或竖排并列排放成一排 (或两排), 专业的结构设计同样保证了安装的快捷性和良好的稳定性。



支架结构

系统优势



- 专业的结构设计, 确保系统强度
高密度的结构设计让现场的安装更加快速, 可用于不同的平屋顶工程安装, 电池板兼容性强。
- 独有的底梁设计
三角架底梁结构可以自由地安装在平屋顶和斜屋顶上, 通过和水泥基础或钢制基础进行连接稳固。
- 电池板安装方式灵活
满足组件横排或竖排需求。
- 单双排, 可调节结构
单排及双排安装结构自由结合, 还有可调节型结构, 更大程度上满足了客户需求。

技术参数

| | | | |
|---------|----------------------|-------|---------------------------------------|
| 系统名称 | MRac 新型阳台光伏支架 | 标准 | AS/NZS 1170、DIN 1055、JIS C 8955:2017 |
| 安装地点 | 阳台 | | International Building Code: IBC 2009 |
| 安装基础 | | | California Building Code: CBC 2010 |
| 安装角度 | 10°, 15° | 支架材质 | AL6005-T5 (表面阳极氧化) |
| 风荷载 | 30m/s | 紧固件材质 | 不锈钢SUS304&锌镍合金&热浸镀锌 |
| 雪荷载 | 1.0KN/m ² | 零配件材质 | AL6005-T5 (表面阳极氧化) |
| 适用电池板类型 | 有框 | 颜色 | 自然银色或根据客户要求着色 |
| 电池板排列方式 | 横排 | 系统质保 | 10年 |

支架系统拥有多项技术认证



系统配件

